

FICHE D'INFORMATION DE TRAVAUX

Routes départementales N° 324

Travaux de rénovation de l'intrados et d'un quart de cône
du pont de Banastère

Communes de Le-Tour-du-Parc

Mars 2022



DIRECTION DES ROUTES
ET DE L'AMÉNAGEMENT

Agence Technique
Départementale Sud-Est

Service Grands Travaux
Neufs et Ouvrages d'Art

Contexte de l'opération

Chaque année, un programme de réparation et d'entretien des Ouvrages d'Art du domaine public départemental est piloté par la Direction des Routes et de l'Aménagement.

Sur la RD324, au Tour-du-Parc, il a été constaté la nécessité de procéder à des travaux d'entretien du Pont de Banastère.

Cet ouvrage permet de désenclaver à la fois la presqu'île du Tour-du-Parc, sa commune et son bourg du reste de la Presqu'île de Rhuy en donnant un accès direct du Tour-du-Parc à l'agglomération majeure du secteur qu'est Sarzeau.

Les activités ostréicoles et touristiques saisonnières sont à souligner et dépendent étroitement de cet ouvrage.

Limiter l'impact sur les conditions de circulation est donc un enjeu majeur pour cette commune.

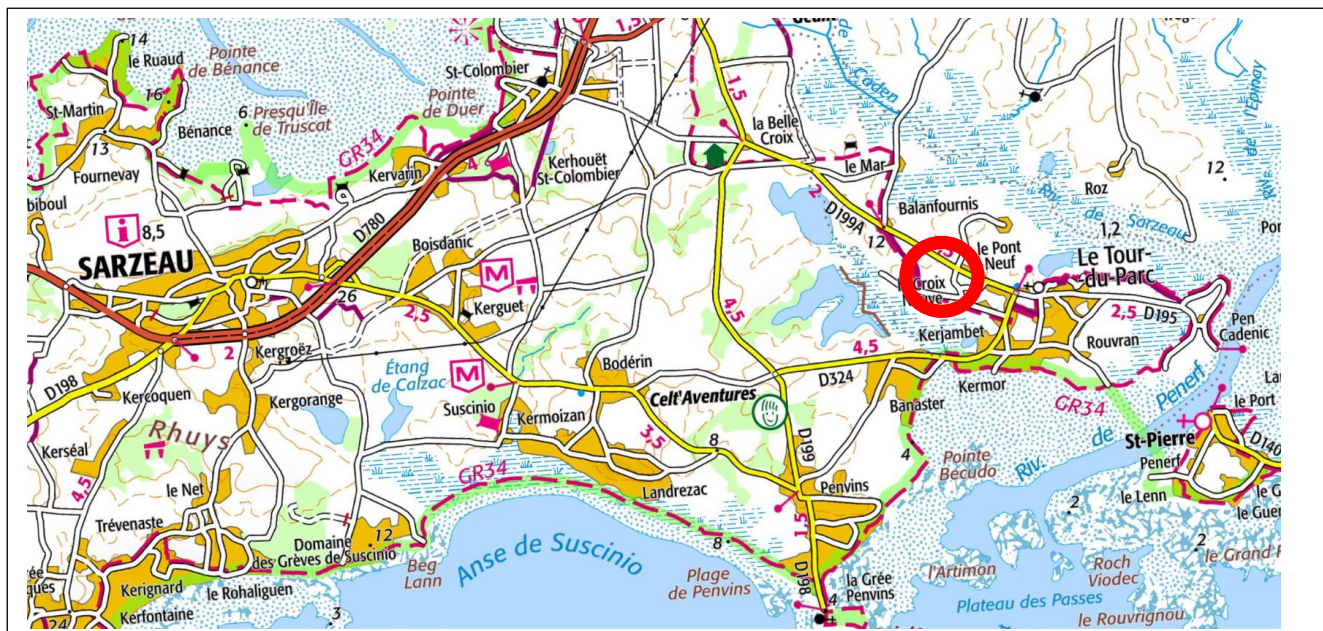
Objet de l'opération

Les travaux du département du Morbihan portent sur :

- La réparation et le renforcement d'un quart de cône en enrochement en accès par la plage
- La réparation et la protection des poutres en béton armé de l'ouvrage au moyen d'une nacelle négative dont le véhicule empiètera sur une voie de circulation du pont

Les travaux sont prévus du 21 Mars au 08 Avril 2022 pour bénéficier des grandes marées de Printemps et en dehors de la période touristique des vacances de Pâques.

Plan de situation



Maîtrise d'ouvrage : Département du Morbihan

Maîtrise d'œuvre : Direction des Routes et de l'aménagement (suivi chantier : DRA/SGTNOA)

Entreprise : COLAS CENTRE OUEST

Montant de l'opération : 60 000 € TTC

Vue d'ensemble de l'ouvrage



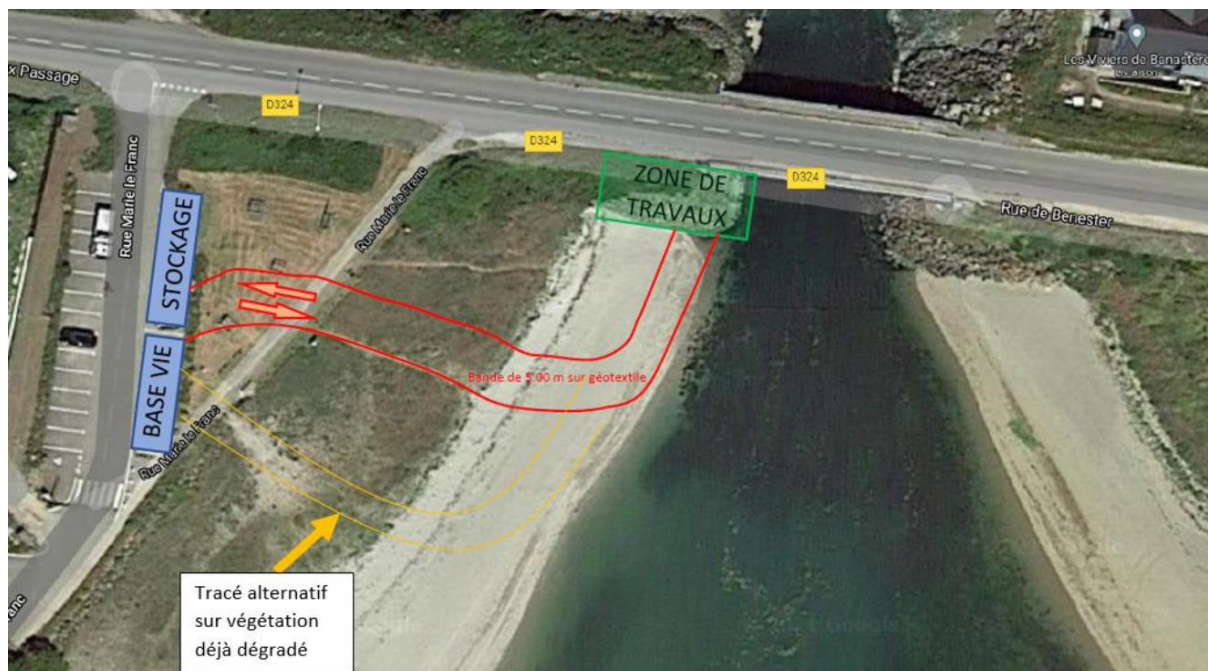
Organisation des travaux

Les travaux démarreront le lundi 21 Mars 2022, pour une durée prévisionnelle de 3 semaines.

Réparation des poutres : 3 semaines du 21/03 au 08/04 : avec circulation sous alternat par feux avec balisage temporaire de chantier.

Quart de cône Sud-Ouest : 1 semaine du 04/04 au 08/04 avec occupation du domaine public maritime

Les installations de chantier pour les 3 semaines occuperont le parking à proximité à l'Ouest (voir-dessous) :



Les travaux sont confiés par le département à l'entreprise COLAS CENTRE OUEST.

L'ensemble des études de conception, la maîtrise d'œuvre et la gestion de l'exploitation du chantier sont assurés par les services techniques départementaux (DRA-SGTNOA-POA et DRA ATD SE).

Information et restrictions durant les travaux

Pendant toute la durée des travaux, la circulation sera gérée en journée par un alternat par feux positionné à chaque extrémité du Pont de Banastère. Chaque soir, la circulation sur le pont sera libérée de toute entrave.

Communication

La fiche d'information travaux sera mise à jour périodiquement si nécessaire et sera publiée afin de prévenir des éventuelles contraintes de chantier à la circulation.



Le Conseil départemental attire l'attention de l'ensemble des usagers : restez vigilants et respecter les agents qui interviennent sur les chantiers dans le but d'améliorer les conditions de circulation.

Contacts

Maîtrise d'ouvrage délégué : Conseil départemental du Morbihan

Maîtrise d'œuvre : Direction des routes et de l'aménagement

Contact avec les élus ou la presse pour les déviations sur RD :

Davy DANO (cabinet) : 02 97 54 80 02

Xavier DOMANIECKI (directeur DRA) : 02 97 54 83 60 – email : xavier.domaniecki@morbihan.fr

Contacts pour tous les usagers, riverains ou associations :

Message par courrier à M. le Président du Conseil départemental

Ou voie électronique dans la rubrique:

<https://www.morbihan.fr/contactez-nous/> ou par mail :

routes@morbihan.fr

Merci d'éviter d'adresser un mail sur une boîte personnelle, car il n'y aura pas de réponse compte-tenu du nombre important de messages.